

生命之源，記憶的河



每個人心中都有一條河。

孩子的河是遊戲的河，有船行石，有深潭，有魚蝦；大人的河是民生的河，可以飲用，可以航行；老人的河是儀式和洗滌的河；農人的河是灌溉和捕撈的河。

對老師和學生而言，河流最好的大自然教室，是學習和徜徉的地方。對音樂家而言，河流是一首澎湃的樂章，是歌詠的對象。對科學家而言，河流是大地的血管，是生物棲息之所依。對文學家而言，河流是母親，是創作的泉源。

然而，這樣的河流還存在我們的生活中嗎？當我們提到河流時，首先在腦海中浮現出來的是怎樣的形象？是泥石錯落、深淺蜿蜒、人類熙攘的河流？還是水泥禁錮、平坦筆直、人類遠離的河流？從什麼時候開始，人類心中的那條河只能在記憶中追尋？當這一代的孩子，在成長的過程中失去了我們心中的那條河時，將對河流留下怎樣的記憶？當河流失去人類，河流仍然繼續流淌；但是當人類失去河流，人類的生活還能繼續嗎？



在這幾十年中，我們周遭的河流起了很大的變化，從我們的生活中遠離，我們漸漸成為沒有河流的人。為了一親河流芳澤，我們必須很努力，才能接近心中的那條河。我們必須很努力，才能避免我們的孩子成為失去河流的一代。

旗美地區幅員廣袤，高山峻嶺林立，大小丘陵遍布，成了很多河流的發源地。不同的族群，在不同的海拔與河段，依傍河流展開了他們的生活。幸運的是，我們今日仍然得以在旗美的大地上，看到若干豐富多姿的河流文化。為了讓更多人知道人類和河流最初的活動，旗美社大2021年的月曆以河流為主題，工作團隊於九鄉鎮區選擇12條河流，進行田野訪查，訪談耆老，紀錄並呈現人類與河流的故事，或者更準確地說，人類對河流的依賴！

邀請大家一起進入旗美地區河流的世界，一起回到「生命之源，記憶的河」！

旗美社大校長 張正揚



發行人 | 張正揚

編輯群 | 張正揚、黃森蘭、陳亭瑾、黃湘云、張雅婷
翁家宏、姚佳妮、譚定宜、施馬懿

執行編輯 | 劉逸姿

美術設計 | 洪璿育

繪圖 | 蔭

前言文字 | 張正揚

內文改寫 | 劉逸姿

田野調查 | 姚佳妮（1、4月）、翁家宏（2、11月）
黃湘云（3、6月）、張雅婷（7、12月）
陳亭瑾（5、8月）、譚定宜（9、10月）



 高雄市旗美社區大學
Chi-Mei Community University, Kaohsiung, Taiwan

主辦單位 | 高雄市政府

承辦單位 | 財團法人鍾理和文教基金會

校址 | 842高雄市旗山區樹人路21號
（旗美高中樂群樓3樓）

信箱 | 842高雄市旗山區旗尾郵政第17號信箱

網站 | <https://cmcu.artlife.tw/>

電話 | 07-6616600、6629378

傳真 | 07-6629379

 旗美社區大學 

特別感謝 | （依姓氏筆畫排列）

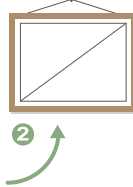
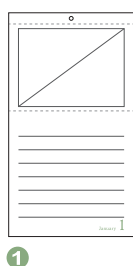
Dahu-Nilu Takislavalian（江維明）、Ega（駱偉志）、Ka'angena Angai Pa'u（翁博學）、Kukui（江世平）、Lalelrane（詹忠義）、Ubake（陳堂仁）、王鵬宇、王順調、邱美惠、郭建勝、郭信男、秦美蘭、陳宗卿、陳建仲、傅坤志、黃惠敏、葉志禮、楊永坤、劉秋田、劉慶進、羅潘春美、蘇淑玲、蘇福男、日光小林社區發展協會、旗山尊懷文教基金會、臺灣卡那卡那富族發展協會

參考文獻 |

許淑娟（2004）。《國家與地方：旗山鄉街的時空發展過程（1700s-1945）》，台北：國立臺灣師範大學地理學系博士論文

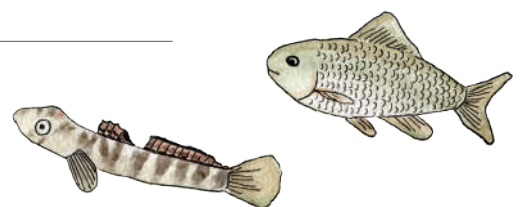
劉己玄（2013）。《時空蕉會 旗蹟重現：旗山老照片故事集》，高雄：高雄市旗山區公所。

徐銘駿（2018）。《用手說的故事：小林村大武壠族部落工藝人文誌》，高雄：高雄市日光小林社區發展協會。



Tips

月曆設計小技巧：在每個月的主題繪圖上下都有一條手撕線，當一個月結束後，可以將圖畫撕下，以自己喜愛的方式妝點生活，圖畫不再受時效限制，將自然風景帶入日常生活裡。





桃源

Dakus Ki

拉庫斯溪

Dakus為布農族語，為樟樹之意，因上游長滿香樟樹（dakus），而有此命名，又音譯為拉克斯溪。

生活於荖濃溪和拉庫斯溪匯流處旁的布農族人，當年從拉庫斯溪上游，沿著河流一路往下尋覓新的居住地。現為桃源區復興里里長的江維明，2019年時，在親友協助之下，背起90歲的母親探訪位於上游的舊部落，為母親一圓重返祖靈地的願望。

日 Sunday	一 Monday	二 Tuesday	三 Wednesday	四 Thursday	五 Friday	六 Saturday
					1 十八	2 十九
3 二十 • 108 秋季班結束	4 廿一	5 廿二	6 廿三	7 廿四	8 廿五	9 廿六
10 廿七	11 廿八	12 廿九	13 十二月	14 初二	15 初三	16 初四
17 初五	18 初六	19 初七	20 大寒	21 初九	22 初十	23 十一
24 十二	25 十三	26 十四	27 十五	28 十六	29 十七	30 十八
31 十九						



六龜／ 寶來溪

寶來溪位於六龜和桃源一帶，在六龜最北端的寶來和荖濃溪匯流。

八〇年代，寶來溪沿線豐富的溫泉資源經人發現，崎嶇的山谷地形，在沖刷與堆積作用之下，沙床和石塊交疊形成了大小不一的溫泉池；除了遊客自行探尋的野溪溫泉，更有業者將溫泉水引入村庄，打造出一波繁榮的泡湯風潮。然而在八八風災時，大量土石淹沒了溫泉湧泉處，導致泉水斷供，重創了寶來的觀光產業。

日 Sunday	一 Monday	二 Tuesday	三 Wednesday	四 Thursday	五 Friday	六 Saturday
	1 二十	2 廿一	3 立春	4 廿三	5 廿四	6 廿五
7 廿六	8 廿七	9 廿八	10 廿九	11 三十 除夕	12 正月 春節	13 初二
14 初三	15 初四	16 初五	17 初六	18 雨水	19 初八	20 初九
21 初十	22 十一	23 十二	24 十三	25 十四	26 十五 元宵節	27 十六
28 十七 和平紀念日						

【本月重要祭典節慶】：拉阿魯哇族（Hla'alua）聖貝祭



茂林／ 濁口溪

春天時，種完小米之後，若未見有雨，茂林部落的魯凱族人會評估是否該舉行祈雨祭。傳統的祈雨儀式，是在眾人皆睡的深夜時分開始，祭司恭敬地慢慢走到水源地（Taukina）進行儀式，其他人不得隨意接近。隔天，除了孕婦、喪家之外，眾人一起到河裡捕魚與相互潑水，族人相信神看見潑水會降下甘霖。最後，每一家會將部分捕來的魚送至頭目家，再由頭目分送給部落裡的老弱婦孺。

日 Sunday	一 Monday	二 Tuesday	三 Wednesday	四 Thursday	五 Friday	六 Saturday
	1 十八	2 十九	3 二十 • 旗美社大二十一週年	4 廿一	5 驚蟄	6 廿三
7 廿四	8 廿五 • 春季班開學	9 廿六	10 廿七	11 廿八	12 廿九	13 二月
14 初二	15 初三	16 初四	17 初五	18 初六	19 初七	20 春分
21 初九	22 初十	23 十一	24 十二	25 十三	26 十四 羅漢門迎佛祖遶境	27 十五 羅漢門迎佛祖遶境
28 十六 羅漢門迎佛祖遶境	29 十七 羅漢門迎佛祖遶境	30 十八	31 十九			



美濃／
雙溪

旗美社大從2020年春季班起開設「我們與溪的距離」溪流踏查課程，帶領學員親近與認識黃蝶翠谷的雙溪流域，戶外觀察之餘，也透過網路工具，建置公開的溪流環境資料，除了累積黃蝶翠谷生態保育的基礎資料，更企圖喚醒人與河流相連的根本關係。學員認為學習的過程中就像踏上時光隧道，走回過去，重拾對溪流的情感，重新認識這條美濃人的母親河。

日 Sunday	一 Monday	二 Tuesday	三 Wednesday	四 Thursday	五 Friday	六 Saturday
				1 二十	2 廿一	3 廿二
4 廿三 清明節	5 廿四	6 廿五	7 廿六	8 廿七	9 廿八	10 廿九
11 三十	12 三月	13 初二	14 初三	15 初四	16 初五	17 初六
18 初七	19 初八	20 穀雨	21 初十	22 十一	23 十二	24 十三
25 十四	26 十五	27 十六	28 十七	29 十八	30 十九	

【本月重要祭典節慶】：六龜新威祭河江、大武壠歌舞文化節

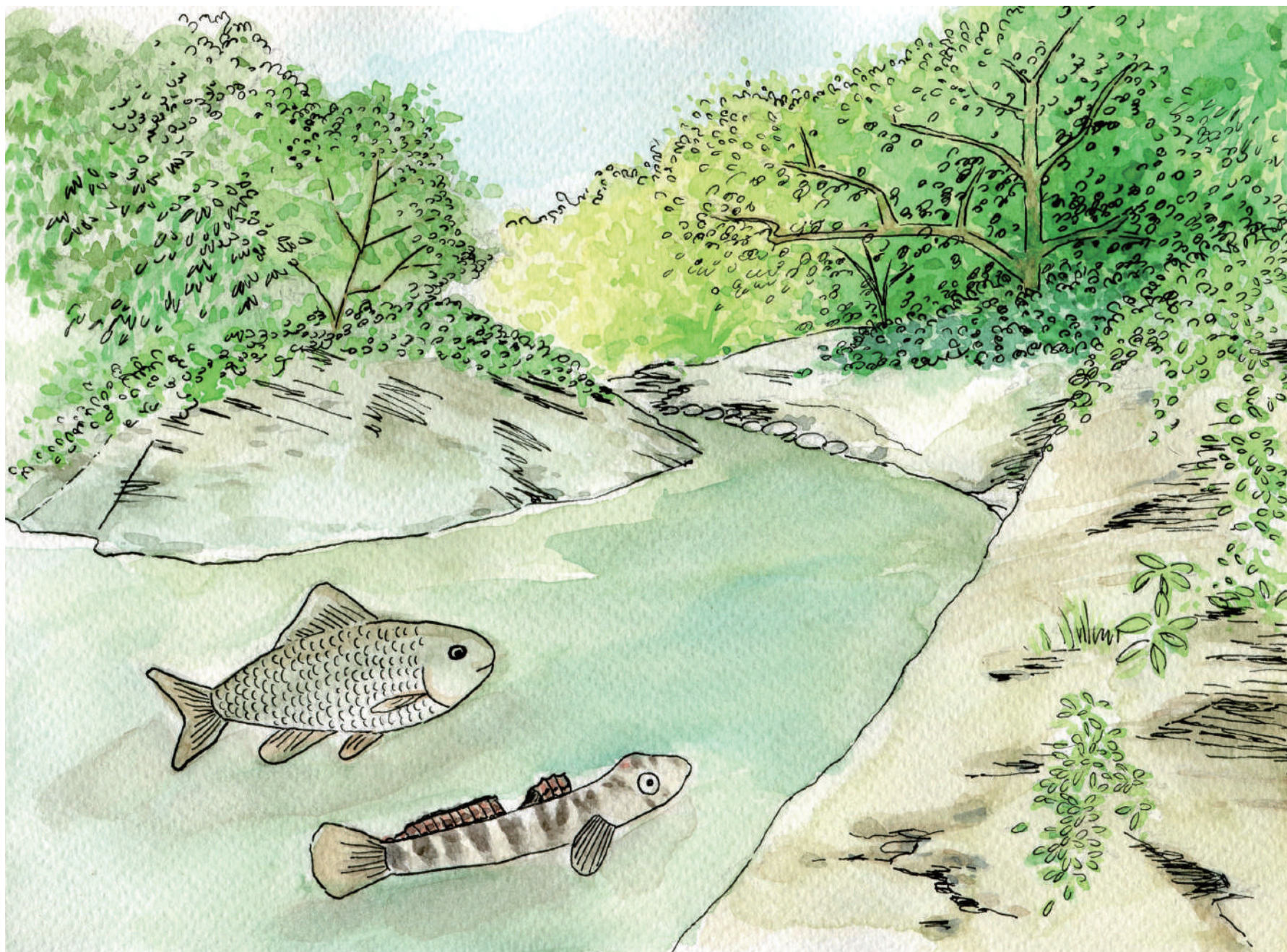


那瑪夏 /
Nung Nung Tanganua
達卡努瓦溪

Nung Nung Tanganua為卡那卡那富族語，意為「魚蝦很多的溪流」，國民政府來台後曾更名為「五權溪」。在每年雨季來臨前，祭司帶領族人敬告河神，帶著食物餵養河裡的生命，祈求捕魚平安順利，各家族協調捕魚的地方，避免同一處的魚蝦被過度捕撈，並存著感謝的心跟家人分享捕撈的漁獲。河流除了提供食物來源，也是家戶的飲用水、農田的灌溉水，孕育了世世代代的卡那卡那富族人。

日 Sunday	一 Monday	二 Tuesday	三 Wednesday	四 Thursday	五 Friday	六 Saturday
						1 二十 勞動節
2 廿一	3 廿二	4 廿三	5 立夏	6 廿五	7 廿六	8 廿七
9 廿八 母親節	10 廿九	11 三十	12 四月	13 初二	14 初三	15 初四
16 初五	17 初六	18 初七	19 初八	20 初九	21 小滿	22 十一
23 十二	24 十三	25 十四	26 十五	27 十六	28 十七	29 十八
30 十九	31 二十					

【本月重要祭典節慶】：卡那卡那富族河祭、布農族射耳祭



茂林／

Lumusu

羅木斯溪

Lumusu為魯凱族語，意為美麗之地，羅木斯溪位於茂林區，是一條豐富生態的溪流，據調查有高達十三種類的魚，如高身鯢魚、鯢魚、台灣石鱸、台灣馬口魚、紅目魮、日本禿頭鯊等等，溪裡有不少深潭、石頭，很適合魚類棲息。此溪也是觀光區域，吸引許多遊客到來，為了要保護自然生態，地方族人預計將組織社區巡守隊，定期調查與維護生態環境。

日 Sunday	一 Monday	二 Tuesday	三 Wednesday	四 Thursday	五 Friday	六 Saturday
		1 廿一	2 廿二	3 廿三	4 廿四	5 芒種
6 廿六	7 廿七	8 廿八	9 廿九	10 五月	11 初二	12 初三
13 初四	14 初五 端午節	15 初六	16 初七	17 初八	18 初九	19 初十
20 十一	21 十二	22 十三	23 十四	24 十五	25 十六	26 十七
27 十八	28 十九	29 二十	30 廿一			



內門／

下崁野溪

下崁野溪位於馬頭山的東北邊，在2015年，馬頭山遭逢成為「廢棄物掩埋場」的危機，而下崁野溪正好是污染的承受水體，幸賴地方居民的捍衛，讓這處美麗的自然環境保留下來。

下崁野溪不僅是當地的灌溉水源，因其位於特殊的混合泥岩、砂岩及珊瑚礁石灰岩地質，部分區域透水性佳，雨水能滲入並保存於地下，讓土壤保持濕潤，孕育出周邊豐富的特殊動植物生態。

日 Sunday	一 Monday	二 Tuesday	三 Wednesday	四 Thursday	五 Friday	六 Saturday
				1 廿二	2 廿三	3 廿四
4 廿五	5 廿六	6 廿七	7 小暑	8 廿九	9 三十	10 六月
11 初二 • 春季班結束	12 初三	13 初四	14 初五	15 初六	16 初七	17 初八
18 初九	19 初十	20 十一	21 十二	22 大暑	23 十四	24 十五
25 十六	26 十七	27 十八	28 十九	29 二十	30 廿一	31 廿二

【本月重要社區活動】：笠山文學營、美濃黃蝶祭



杉林／ 枋寮溪

金興聚落位於枋寮溪下游的河谷平原，早期杉林曾大量種植柚木，是頗具經濟價值的建築材料，七〇年代左右，在窮困的生活逼迫下，居民砍伐柚木，利用枋寮溪運送木頭到下游，在小份尾、新厝一帶進行交易，後來國民政府嚴格管制，交易的情形便不復見。過往的溪邊有許多蘆葦與雜木林，男孩會放牛吃草，女孩會挑擔子到溪邊洗衣，這裡也是孩子們的遊戲天地，人們的生活與溪流緊緊相依。

日 Sunday	一 Monday	二 Tuesday	三 Wednesday	四 Thursday	五 Friday	六 Saturday
1 廿三	2 廿四	3 廿五	4 廿六 鍾理和逝世紀念	5 廿七	6 廿八	7 立秋
8 七月 父親節	9 初二	10 初三	11 初四	12 初五	13 初六	14 初七
15 初八	16 初九	17 初十	18 十一	19 十二	20 十三	21 十四
22 十五 鍾鐵民逝世紀念 中元節	23 處暑	24 十七	25 十八	26 十九	27 二十	28 廿一
29 廿二	30 廿三	31 廿四				

【本月社區活動】：甲仙芋筍節



甲仙／ 角埔溪

小林村的春美阿嬤回憶道，大家都稱那條在庄頭南側的角埔溪為「埔仔溪」，小時候的她經常背著地瓜沿埔仔溪走往甲仙換米。

世代居住此地的大武壠族人有著與自然共生的智慧，發展出漁筍的捕魚方法和工藝文化，男生製作漁筍放置河道，擺放石頭形成水路，女生則摘取姑婆芋葉和葫蘆於一旁協助，在沒有菜車行經小林村的時代，春美阿嬤說埔仔溪就是族人生活倚靠的天然資源。

日 Sunday	一 Monday	二 Tuesday	三 Wednesday	四 Thursday	五 Friday	六 Saturday
			1 廿五	2 廿六	3 廿七	4 廿八
5 廿九	6 三十 • 秋季班開學	7 八月 白露	8 初二	9 初三	10 初四	11 初五
12 初六	13 初七	14 初八	15 初九	16 初十	17 十一	18 十二
19 十三	20 十四	21 十五 中秋節	22 十六	23 十七	24 十八	25 十九
26 二十	27 廿一	28 廿二	29 廿三	30 廿四		

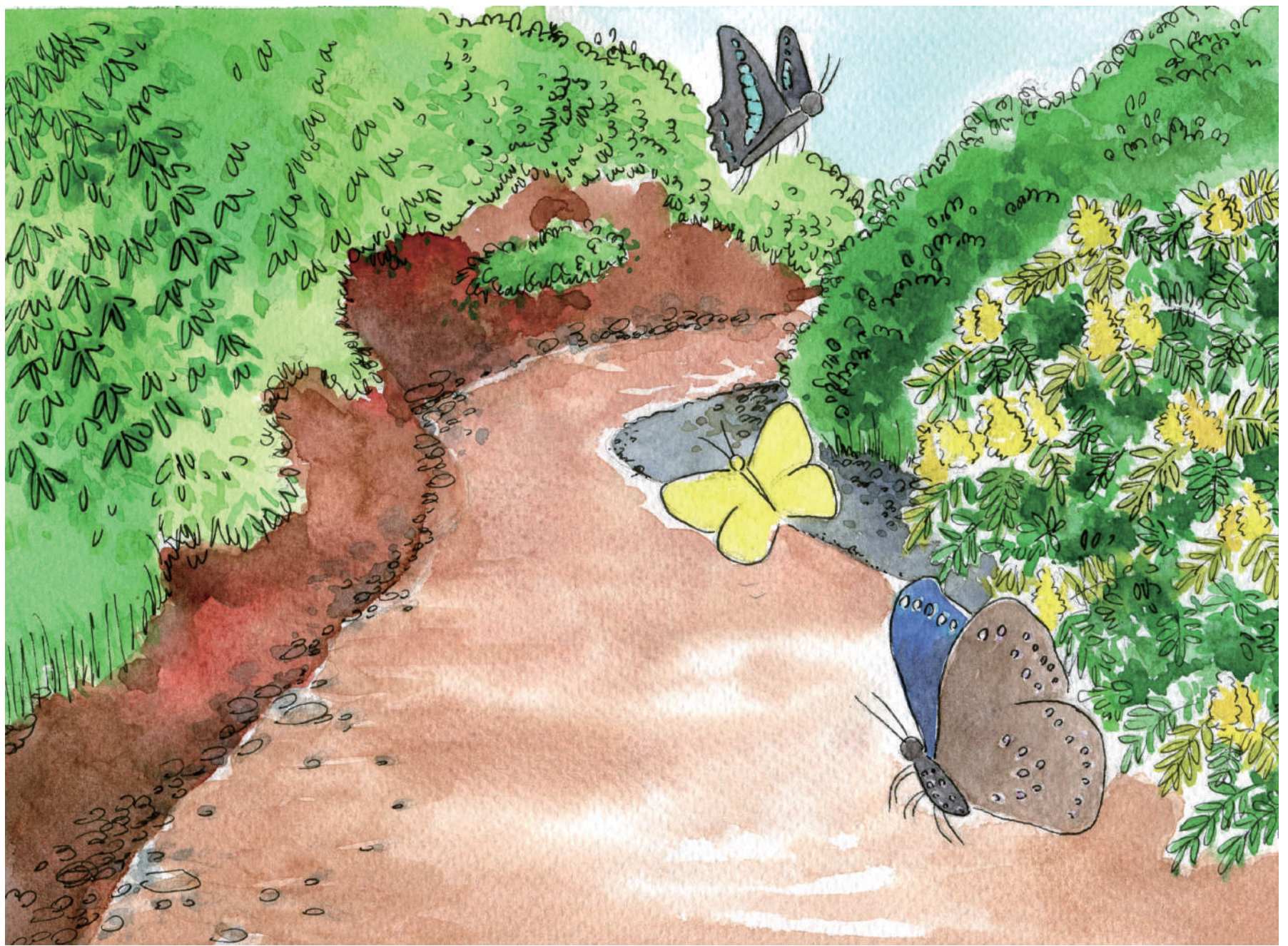


杉林／ 內寮溪

在社大講師劉桑的記憶中，兒時的內寮溪有豐富的植被，是牽牛吃草的最佳去處，河流兩旁多為引溪水灌溉的稻田；溪中的魚蝦種類繁多，大家經常在炎熱的夏日跳進水裡嬉戲，捕捉魚蝦。然而在九〇年代期間，為防範河岸沖刷與大雨淹水，陸續進行水泥護岸工程，再加上過度挖採砂石，土壤無法保水，以及天氣乾旱等因素，水量減少，無法再像以前那樣耕種，現今多以果樹為主。

日 Sunday	一 Monday	二 Tuesday	三 Wednesday	四 Thursday	五 Friday	六 Saturday
					1 廿五	2 廿六
3 廿七	4 廿八	5 廿九	6 九月	7 初二	8 寒露	9 初四
10 初五 國慶日	11 初六	12 初七	13 初八	14 初九	15 初十	16 十一
17 十二	18 十三	19 十四	20 十五 大武壠荖濃夜祭 大武壠小林夜祭 大武壠阿里關夜祭	21 十六	22 十七	23 霜降
24 十九	25 二十	26 廿一	27 廿二	28 廿三	29 廿四	30 廿五
31 廿六						

【本月重要祭典節慶】：茂林萬山部落勇士祭、卡那卡那富族米貢祭



六龜／ 紅水溪

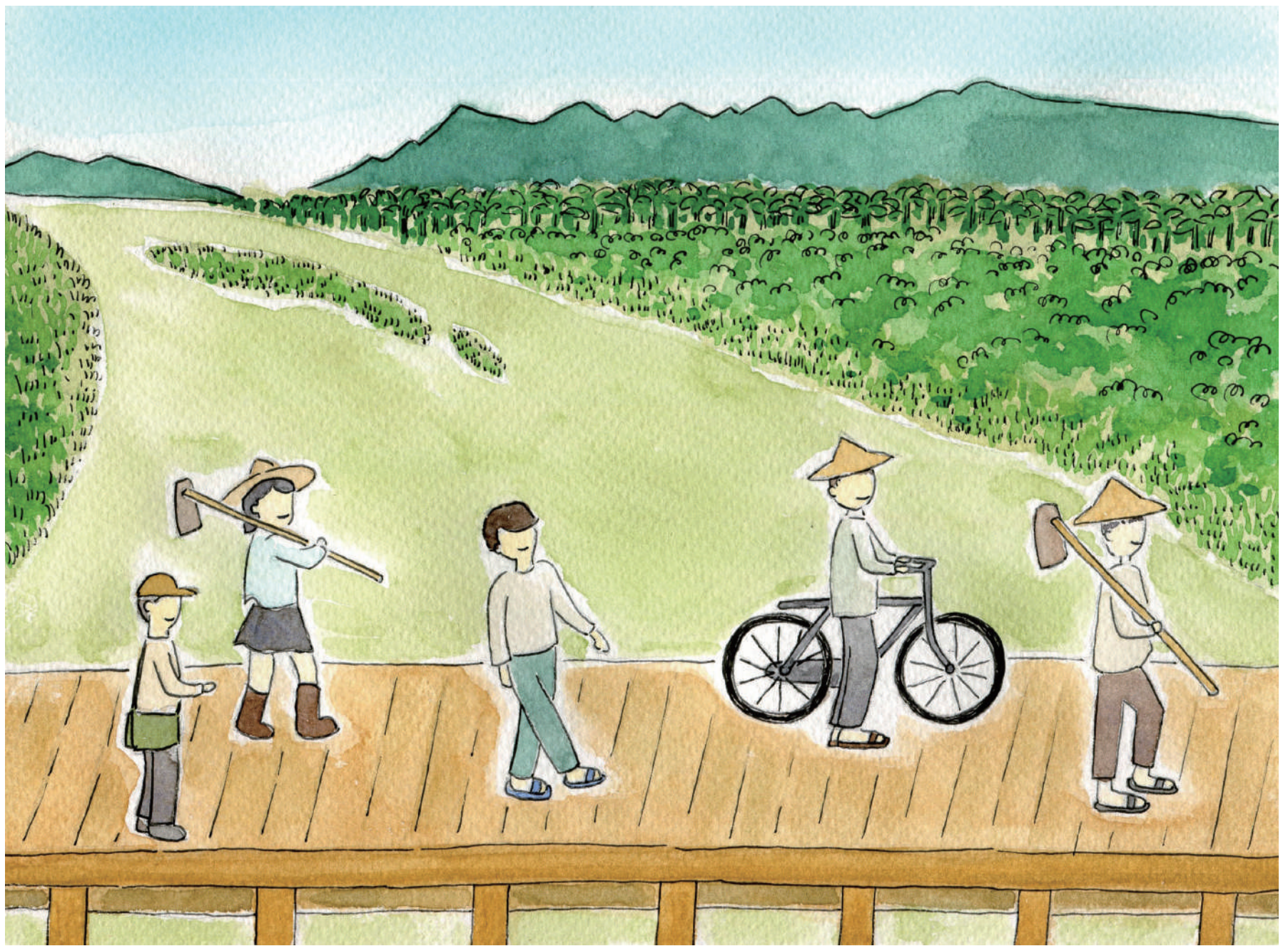
紅水溪貫穿六龜的彩蝶谷風景特定區，溪流兩側均為高山，蜿蜒曲折過後，在紅水坑一帶流入荖濃溪。紅水坑的土壤富含鐵質呈現暗紅色，落雨加上溪流長時間沖刷，使得紅土融入溪水，讓溪水也成了紅色，故有「紅水溪」之名。

水環境與山谷地形，提供蝴蝶良好的生長條件，在不同季節來訪，可欣賞到不同種類之蝴蝶，如初夏、秋季可見淡黃蝶；冬季有紫斑蝶，其他時間則常見青帶鳳蝶等等。

日 Sunday	一 Monday	二 Tuesday	三 Wednesday	四 Thursday	五 Friday	六 Saturday
	1 廿七	2 廿八	3 廿九	4 三十	5 十月	6 初二
7 立冬	8 初四	9 初五	10 初六 六龜里瀘老君 西拉雅夜祭	11 初七	12 初八	13 初九
14 初十	15 十一	16 十二	17 十三	18 十四	19 十五	20 十六
21 十七	22 小雪	23 十九	24 二十	25 廿一	26 廿二	27 廿三
28 廿四	29 廿五	30 廿六				

【本月重要祭典節慶】：多納黑米祭

【本月重要社區活動】：美濃白玉蘿蔔季、茂林紫斑蝶季



旗山 / 楠梓仙溪

楠梓仙溪源自玉山山脈，自大林尾庄流入旗山，為區內的主要河流，因楠梓仙溪的流入形成河階地形、沖積平原，造就圓潭、旗山街區、手巾寮及溪洲等聚落。

早期溪洲的蕉農多在半廊仔、十八份仔種植香蕉，收割後運至溪洲的集貨場，由於楠梓仙溪分隔兩地，居民在旱季時會於溪上搭建竹板橋，雨季時則以竹筏渡溪。而後隨著時代發展，興建了溪洲大橋，早期居民渡溪的景象便已消逝。

日 Sunday	一 Monday	二 Tuesday	三 Wednesday	四 Thursday	五 Friday	六 Saturday
			1 廿七	2 廿八	3 廿九	4 十一月
5 初二	6 初三	7 大雪	8 初五	9 初六	10 初七	11 初八
12 初九	13 初十	14 十一	15 十二	16 十三	17 十四	18 十五
19 十六	20 十七	21 冬至	22 十九	23 二十	24 廿一	25 廿二
26 廿三	27 廿四	28 廿五	29 廿六	30 廿七	31 廿八	

【本月重要社區活動】：杉林瓜瓜節